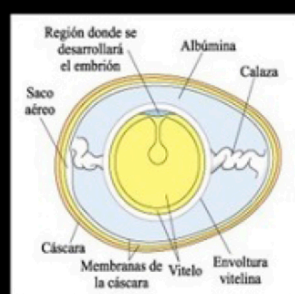


“Fondo Europeo Agrícola de Desarrollo Rural: Europa invierte en las zonas rurales”
Grupo Operativo AGAMUR, «Amigos por la gallina Murciana».

EL HUEVO Y LA GALLINA



GALLINA



HUEVO



HUEVO FRITO



POLLITO

EL PROCESO DE INCUBACIÓN

La Selección de los huevos:

- ✓ De aves maduras y sanas
- ✓ Huevos ni grandes ni pequeños
- ✓ Cáscara en buenas condiciones
- ✓ Huevos limpios, pero ¡ojo! NO LAVARLOS
- ✓ Peso del huevo

Cuidado y almacenaje del huevo

- ✓ Recoger los huevos con frecuencia (2 o 3 veces al día)
- ✓ T° = 15-18 °C, HR = 70-80%
- ✓ Posición

Incubadora



Proceso de incubación

Tipo de Ave	Tiempo de Incubación (días)	Temperatura de Incubación	HR en la Incubación	Movimientos del Huevo (min veces / día)
Gallina	21 a 22	37,5°C	60% tendiendo a subir.	4
Codorniz	16 a 17	37,5°C - 38,3°C	60% hasta el 14vo. día y aumentando hasta la eclosión a 90%	2
Pato	28 a 30	20°C - 21°C	55% aumentando a 75% en los tres últimos días	3 (por un espacio de 8 hrs. cada vez)
Avestruz	39	36°C - 36,5°C	20% y 30%	8 a 10

DESARROLLO EMBRIONARIO

DÍA 1: formación de venas



DÍA 2: latidos del corazón y circulación sanguínea



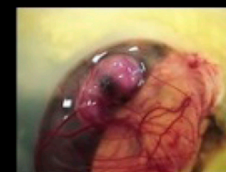
DÍA 3: el embrión gira hacia la izquierda. Mide 1 cm de longitud



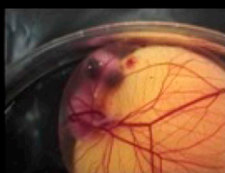
DÍA 4: pigmentación de ojos



DÍA 5: aparecen las rodillas y los codos. Mide 1,5 cm



DÍA 6: aparece el pico, se mueve a voluntad. Los dedos están delimitados. Mide 1,8 cm



DÍA 7: se aprecia el esbozo de las hileras de plumas. La cresta comienza su desarrollo



DÍA 10: dedos completamente separados



DÍA 14: el cuerpo del embrión está situado a lo largo del eje mayor del huevo, con la cabeza dirigida hacia el polo grueso



DÍA 15



DÍA 16



DÍA 17



DÍA 18



DÍA 19: el embrión introducirá su pico entre las membranas separadas y usará la cámara de aire para respirar por primera vez

